



## RX9300/RX9200/RX9000 Series

# 사용설명서



본 제품을 안전하고 바르게 사용하기 위해서 사용 전에 반드시 본 사용설명서를 숙지 하십시오. 본 사용설명서는 항상 사용할 수 있도록 반드시 지정 된 장소에 보관해 주십시오.

**DRAX**  
Designed by Science

## CONTENTS

1. 시작하기 전에	2
2. 설치 및 조립	3
- 설치 시 주의사항	3
- 각 부분의 명칭	3
- 설치 및 조립방법	5
- 동작확인	7
- 벨트위치 및 장력 조정	7
3. 사용법	8
4. 제품사양	22
5. 전개도 및 부품리스트	29
6. 유지보수	31
7. 품질보증	34

# 1 시작하기 전에...

## ● 안전을 위한 주의사항

화재, 전기쇼크, 부상의 위험을 줄이기 위해 제품을 작동하기 전에 아래의 예방책과 정보를 반드시 읽으시기 바랍니다.

### 위험

사용한 직후나 제품을 청소할 때, 설명서에 나온 유지보수, 조정 시에는 반드시 전원 플러그를 뽑으십시오. 공인된 사람 이외에는 절대로 모터 커버를 열면 안됩니다. 설명서에 나온 내용 이외의 것들에 대해서는 반드시 공인된 전문가만이 할 수 있습니다.

### 경고

- 본 제품을 소유한 사람은 사용하고자 하는 모든 사람들에게 주의사항과 예방책에 대한 정보를 알려주어야 합니다.
- 반드시 설명서에 준하여 이 제품을 작동시키십시오.
- 설치시 수평을 유지시켜야 하며 후방 여유공간을 확보하십시오.
- 습기와 먼지가 적은 실내에 설치하여야 합니다.
- 제품이 정확히 조립될 때까지 작동시켜서는 안 됩니다.(조립방법 부분참조)
- 12세 미만의 아동이나 애완동물이 접근하지 않도록 주의하십시오.
- 몸무게가 180kg 이상인 분은 사용하지 마십시오.
- 동시에 두 사람이 타서는 안 됩니다.
- 사용시에는 적절한 의상을 착용하십시오.
- 늘어지는 의류나 타월, 수건 등을 올려놓고 사용하지 마십시오.
- 제품에 걸 수 있는 헐렁한 옷은 피하고 남녀 모두 운동복을 입는 것이 좋습니다.
- 반드시 운동화를 착용한 상태에서 사용하십시오.
- 맨발이나 양말, 샌들을 신은 채로 사용해서는 안 됩니다.
- 전원코드는 가열된 면과 접촉되지 않도록 주의하십시오.
- 전원이 꺼져 있는 동안 벨트를 움직이지 마십시오. 만약 전원 선이나 플러그가 손상되어 있거나 제품이 적절하게 동작하지 않을 경우에는 작동시키지 마십시오.
- 절대로 벨트 위에 올라서서 제품을 작동시키지 마십시오.
- 운동시에는 손잡이를 잡는 것이 좋습니다.
- 운행되고 있는 제품을 방치하여 두면 절대 안 됩니다. 사용하지 않을시에는 반드시 안전키를 제거하고, 전원 스위치를 OFF 상태로 놓고 전원 코드를 뽑으십시오.
- 제품 밑에 물건이나 어린이가 있는 상태에서 경사를 조절하지 마십시오.
- 제품 내부나 구멍 속에 물건을 삽입하거나 떨어뜨려서는 안 됩니다.
- 정기적으로 제품의 모든 부품들을 검사하고 헐거워진 연결부 등은 안전하게 조이십시오.
- 런닝머신 후방에는 2,000mmx1,000mm의 안전공간이 있어야 합니다.

**나중에 참고할 수 있도록 이 설명서를 보관해 두십시오.**

## 2 설치 및 조립

### ● 설치 시 주의사항

- (1) 트레드밀은 바닥이 평탄한 곳에 설치되어야 합니다. 설치바닥이 고르지 않으면 벨트가 올바르게 놓여지지 않아 과부하의 원인이 될 수 있으며 소음진동이 발생할 수 있습니다.
- (2) 트레드밀의 전방부에 충분한 공간을 두고 설치하여 전원 스위치를 쉽게 조작할 수 있도록 하십시오.
- (3) 반드시 규격화된 플러그와 콘센트를 사용하시고 접지가 되어 있는지 확인하십시오.

### ● 각 부분의 명칭



### ▶▶ RX9300/RX9200시리즈

- |               |                |            |
|---------------|----------------|------------|
| ① 디스플레이 및 조작반 | ② 터치식 하트레이트 센서 | ③ 프런트 핸들   |
| ④ 손잡이         | ⑤ 비상스위치        | ⑥ 기둥       |
| ⑦ 런닝벨트        | ⑧ 발판           | ⑨ 롤러조정용 볼트 |
| ⑩ 풋           | ⑪ 프레임          | ⑫ 바퀴       |
| ⑬ 모터커버        |                |            |

● 각 부분의 명칭



▶▶ RX9000시리즈

- |               |                |            |
|---------------|----------------|------------|
| ① 디스플레이 및 조작반 | ② 터치식 하트레이트 센서 | ③ 프런트 핸들   |
| ④ 손잡이         | ⑤ 비상스위치        | ⑥ 기둥       |
| ⑦ 런닝벨트        | ⑧ 발판           | ⑨ 롤러조정용 볼트 |
| ⑩ 풋           | ⑪ 프레임          | ⑫ 바퀴       |
| ⑬ 모터커버        |                |            |

● 설치 및 조립방법

- (1) 제품을 포장박스로부터 분리하고 위의 구성품을 확인합니다.
- (2) 만일 확인되지 않는 부품이 있는 경우 제품 모델명과 일련번호를 확인한 후 (주)디렉스 고객지원팀으로 문의하시기 바랍니다.

[ 구성품 ]

- 프레임 본체
- 프론트 핸들 (비상스위치, 터치식 하트 레이트 센서포함)
- 기둥
- 디스플레이 및 조작판(콘솔)
- 조립용 볼트/너트 팩킹(Packing)
- 사용자 매뉴얼

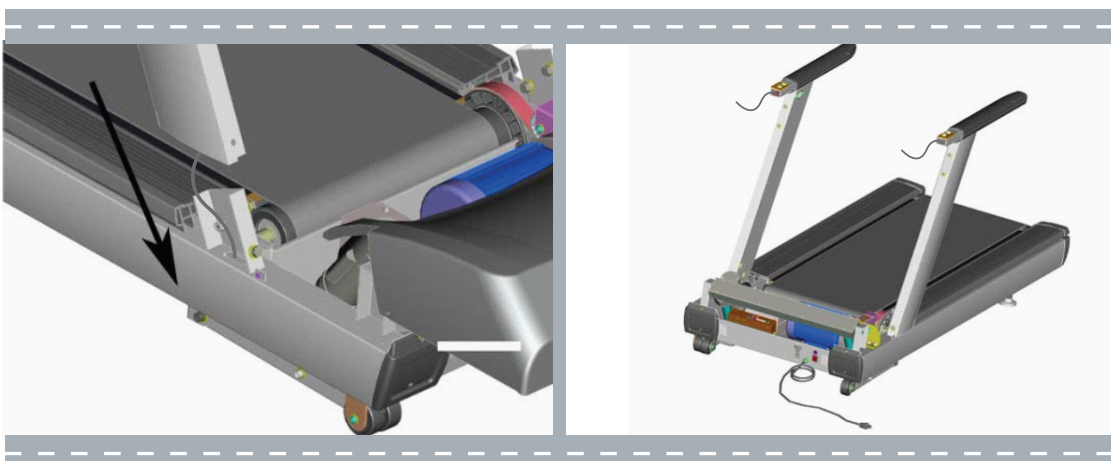
- (3) 제품은 뒤쪽을 들고 앞쪽 바퀴를 이용하여 쉽게 이동하실 수 있습니다. 제품을 들어서 운반할 때는 성인 2~3명이 필요합니다.

- (4) 제품의 프레임 하부 본체를 설치할 곳에 위치시킵니다.

※ 주의- 설치장소는 습기가 적은 실내의 바닥이 평평한 곳을 선정할 것

- (5) 모터 커버를 열고 좌,우 손잡이 기둥을 하부 본체에 삽입 후 M12 육각머리볼트로 체결합니다.

우측 기둥 조립 전에 조작판과 하부 본체 제어부를 연결하는 케이블을 삽입합니다.

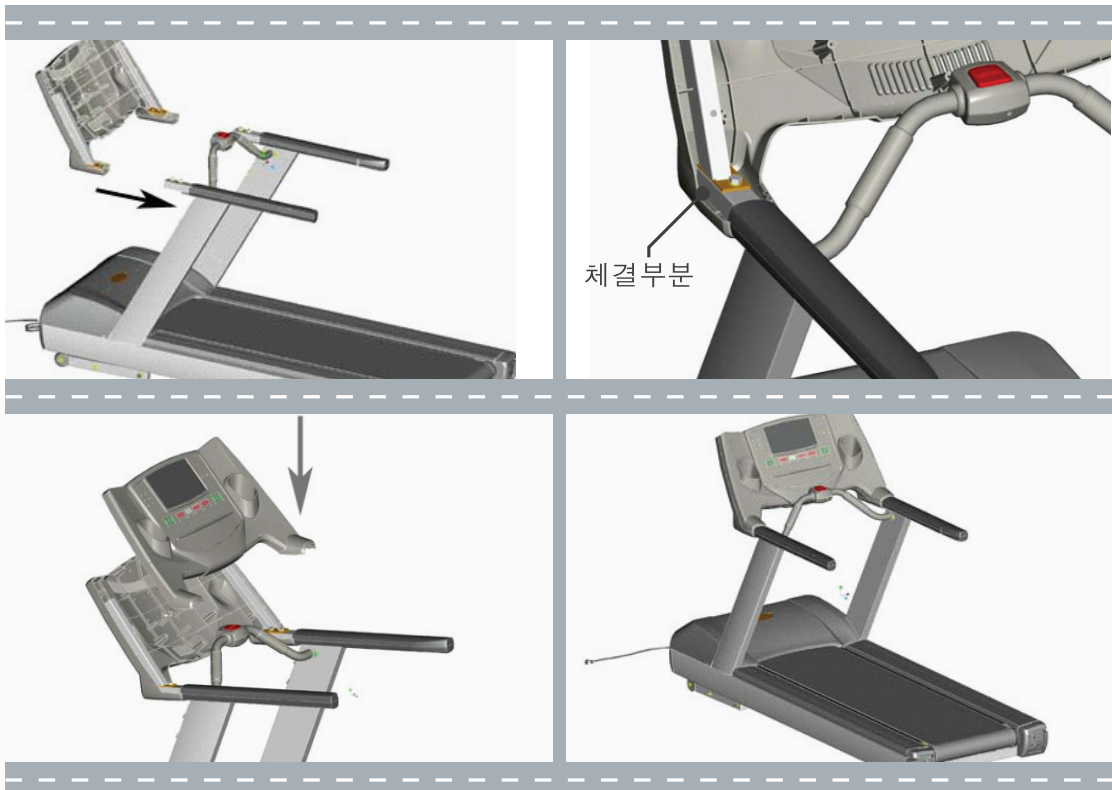


- (6) 이때 손잡이에 나와 있는 케이블을 왼쪽 손잡이 기둥에서 조작판 연결방향으로 통과시킵니다.
- (7) 비상 버튼 및 심박수 측정 터치센서가 포함된 손잡이 부분을 손잡이 기둥에 조립합니다. 이때 손잡이에 나와 있는 케이블을 왼쪽 손잡이 기둥에서 조작판 연결방향으로 통과시킵니다.



(8) 콘솔 조작판의 후면부와 기동 손잡이의 체결부를 최대한 평행으로 맞추고 조립합니다. 그리고 나서 콘솔 조작판의 전면부를 조립합니다. 전원 스위치를 올리고 정상으로 동작하는지 확인합니다.

※ 주의- 기동손잡이에서 나오는 모든 케이블을 콘솔보드에 연결한 후 콘솔 조작판을 조립할 것. 콘솔 전,후면이 정확하게 밀착되지 않으면 후면부와 기동 손잡이의 조립을 다시 평행하게 조정할 것.



### ● 동작 확인

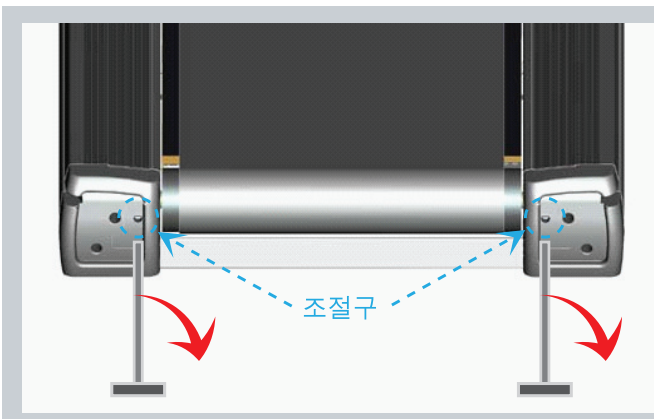
- (1) 전원 플러그를 꽂고 전원 스위치를 ON하십시오.
- (2) “뽁” 소리와 함께 디스플레이 Dot 디스플레이창에서 REDON 이란 글자가 나오는지 확인하십시오.
- (3) START 키를 눌러 런닝벨트가 회전하는지 확인하십시오.
- (4) 기기에서 이상 진동이나 소음이 발생하는지 확인하십시오. 이상한 점이 발견시에는 사용하지 마시고 (주)디렉스 고객센터로 문의하시기 바랍니다.

경기도 안양시 만안구 전파로 62번길 26  
TEL. 031-459-8530 FAX. 031-459-8531  
E-Mail : drax@draxfit.com

- (5) 런닝벨트가 중앙에 있는지 확인하시고 만약 한쪽으로 쏠려있으면 벨트위치 조정법에 대한 지시에 따라 벨트 센터링을 하십시오.

### ● 벨트 위치 및 장력 조정

- (1) 벨트가 오른쪽으로 치우쳐져 있을 경우 - T 렌치(8mm)를 이용하여 오른쪽 사이드 캡 홈에 있는 롤러조정볼트를 시계방향으로 1/4을 회전시킨 후 제품을 구동시켜 조정합니다. 위치가 조정되지 않는 경우 같은 순서를 반복합니다.
- (2) 벨트가 왼쪽으로 치우쳐져 있을 경우 - T 렌치(8mm)를 이용하여 왼쪽 사이드 캡 홈에 있는 롤러조정볼트를 시계방향으로 1/4을 회전시킨 후 제품을 구동시켜 조정합니다. 조정되지 않는 경우 같은 순서를 반복합니다.
- (3) 벨트가 전체적으로 늘어져 있는 경우 - T 렌치(8mm)를 이용하여 양쪽 사이드 캡 홈에 있는 롤러조정볼트를 시계방향으로 반 바퀴씩 회전시켜서 조정합니다. 적당한 벨트의 장력은 벨트 양쪽 사이드를 잡고 들었을 때 발판으로부터 5~7 cm 정도가 되었을 경우입니다. 벨트 장력이 적당한 상태가 될 때까지 위의 순서를 반복하시고 10 Km의 속도로 3분간 공회전시켜 주십시오.



#### NOTE

런닝벨트를 과도하게 조이지 마십시오. 고장의 원인이 됩니다. 만약 조정 후 몇분이 지나도 벨트가 적절하게 위치되지 않으면 (주)디렉스 고객센터로 문의하여 주십시오.



# 3 사용법

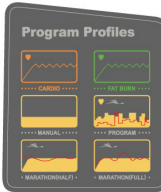
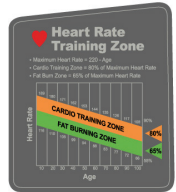
## • 디스플레이 및 콘솔 조작판

사용하기에 편리하게 구성된 조작판과 보기 쉽게 구성된 디스플레이 콘솔은 각종 운동 정보들을 표시합니다.

- ① DOT 디스플레이 창
- ② MESSAGE WINDOW
- ③ FOCUS KEY
- ④ 숫자키
- ⑤ SPEED
- ⑥ INCLINE

### ▶▶ RX9300/RX9200시리즈



- ⑦ TIME
  - ⑧ COOL DOWN
  - ⑨ PAUSE
  - ⑩ STOP
  - ⑪ START
  - ⑫ SPEED SYNC
  - ⑬ 자동 프로그램 모드
- 


① DOT 디스플레이 창

운동하는 동안 현재 사용모드 및 상태, 속도, 시간, 심박수, 칼로리, 경사 등에 대한 각종 운동 정보를 알려준다.

② MESSAGE WINDOW

현재 운동 정보를 숫자로 표시한다.

표시정보 : 경사, 시간, 심박수, 칼로리, 거리, 속도

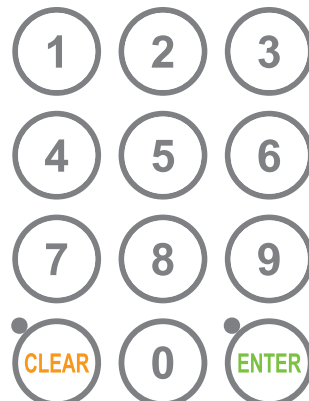


③ FOCUS KEY

- INCLINE FOCUS KEY : INCLINE 글자를 누르면 DOT 디스플레이 창에 현재 경사도를 %단위로 크게 확대되어 표시한다.
- TIME FOCUS KEY : TIME 글자를 누르면 DOT 디스플레이 창에 현재까지의 운동시간을 누적하여 크게 확대되어 표시한다. COOL DOWN시 잔여 시간을 표시한다.
- HEART RATE FOCUS KEY : HEART RATE 글자를 누르면 DOT 디스플레이 창에 현재 심박수를 크게 확대되어 표시한다.
- CALORIES FOCUS KEY : CALORIES 글자를 누르면 DOT 디스플레이 창에 현재까지의 칼로리를 Kcal 단위로 크게 확대되어 표시한다.
- DISTANCE FOCUS KEY : DISTANCE 글자를 누르면 DOT 디스플레이 창에 현재까지 달린 거리를 km 단위로 크게 확대되어 표시한다.
- SPEED FOCUS KEY : SPEED 글자를 누르면 DOT 디스플레이 창에 현재 속도를 km/h 단위로 크게 확대되어 표시한다.

④ KEY PAD

- Numeric keys : 이 키를 사용하여 운동 시간, 레벨, 속도, 몸무게, 거리, 목표선택, 성별, 목표심박수 등을 입력할 수 있다.
- Clear Key : 이 키를 누르면 초기값으로 되돌아 간다.
- Enter Key : 이 키는 Dot 디스플레이창에 있는 데이터를 확정할 때 사용한다.



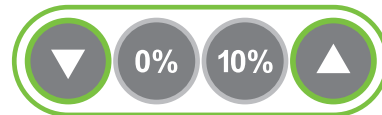
## ⑤ SPEED

- 속도의 증감시에 사용하며, 0.1km/h 단위로 속도가 증감된다.
- 단축기 버튼을 누르면 목표속도까지 한번에 구현된다.



## ⑥ INCLINE

- 경사도의 증감시에 사용하며, 0.1% 단위로 경사가 증감된다.
- 단축기 버튼을 누르면 목표 경사도까지 한번에 구현된다.



## ⑦ TIME

- 운동시간의 증감 시 사용하며, 1분 단위로 시간이 증감된다.



## ⑧ COOL DOWN

- 정리운동, 서서히 감속 후 정지한다.



## ⑨ PAUSE

- 운동의 일시정지용 키, Start 키를 누르면 다시 시작한다.



## ⑩ STOP

- 기기의 정지 및 현재 프로그램의 중지



## ⑪ START

- 운동의 시작 및 입력값의 확인 키



⑫ SPEED SYNC

스피드싱크 기능의 사용

이 키를 누르면 사용자의 런닝속도에 맞추어 벨트가 돌아감.  
앞으로 빨리 달리면 속도가 증가하며 몸이 후진하면 속도가 감소하게 됨.



Speed Sync Comfortable

속도의 가감응답이 워킹 및 조깅에 적합하게 설정되어 있음. 최고속도 10km/h로 제한되어 있음.

Speed Sync Exciting

속도의 가감응답을 빠르게 하여 런닝 시에 적절함

⑬ WORKOUT MODE

운동목적에 따라 선정함.

- MANUAL : 목표(시간,칼로리,거리)운동
- CARDIO : HEART RATE CONTROL 운동,  
최대 심박수의 80% 운동
- FAT BURN : HEART RATE CONTROL 운동,  
최대 심박수의 65% 운동
- PROGRAM : INTERVAL, PYRAMID등 입력된  
속도 및 경사 프로파일에 의한 운동
- MARATHON : 마라톤 코스운동
- R-LINK : 트레드밀끼리 무선 통신을 통해 상호  
연결하여 커플달리기 및 코칭운동이  
가능(옵션, 별도 구매)



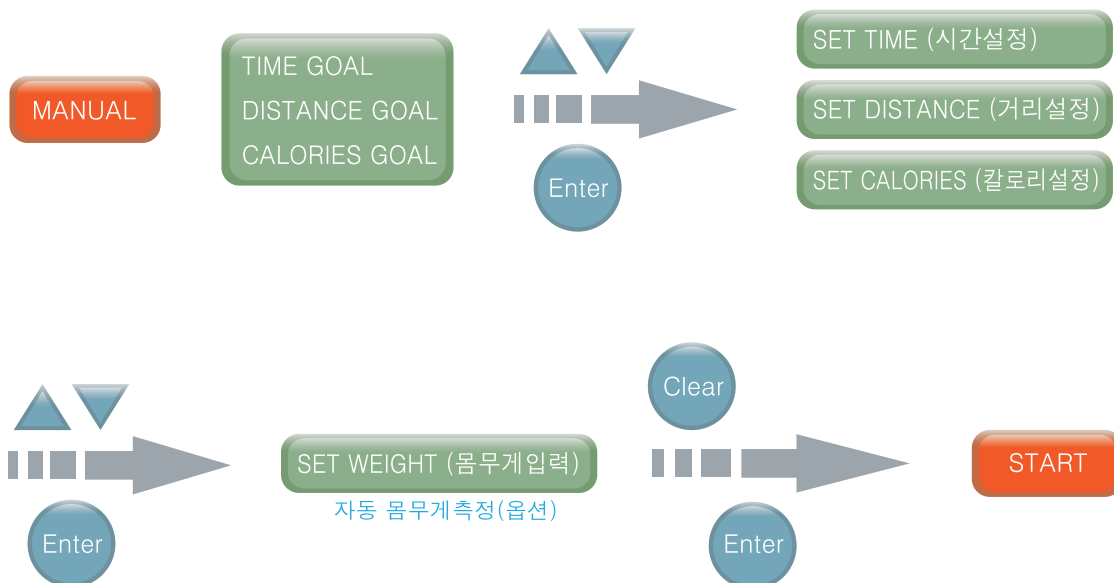
## ● 자동 프로그램 사용법

### (1) QUICK START

- 트레드밀에 익숙하지 않은 분들이 가장 쉽게 사용할 수 있는 기능.
- START 키를 누르면 0.8km/h로 시작함.
- 속도(SPEED) 또는 경사도(INCLINE)을 가감을 통해서 운동함.

### (2) MANUAL MODE (목표운동)

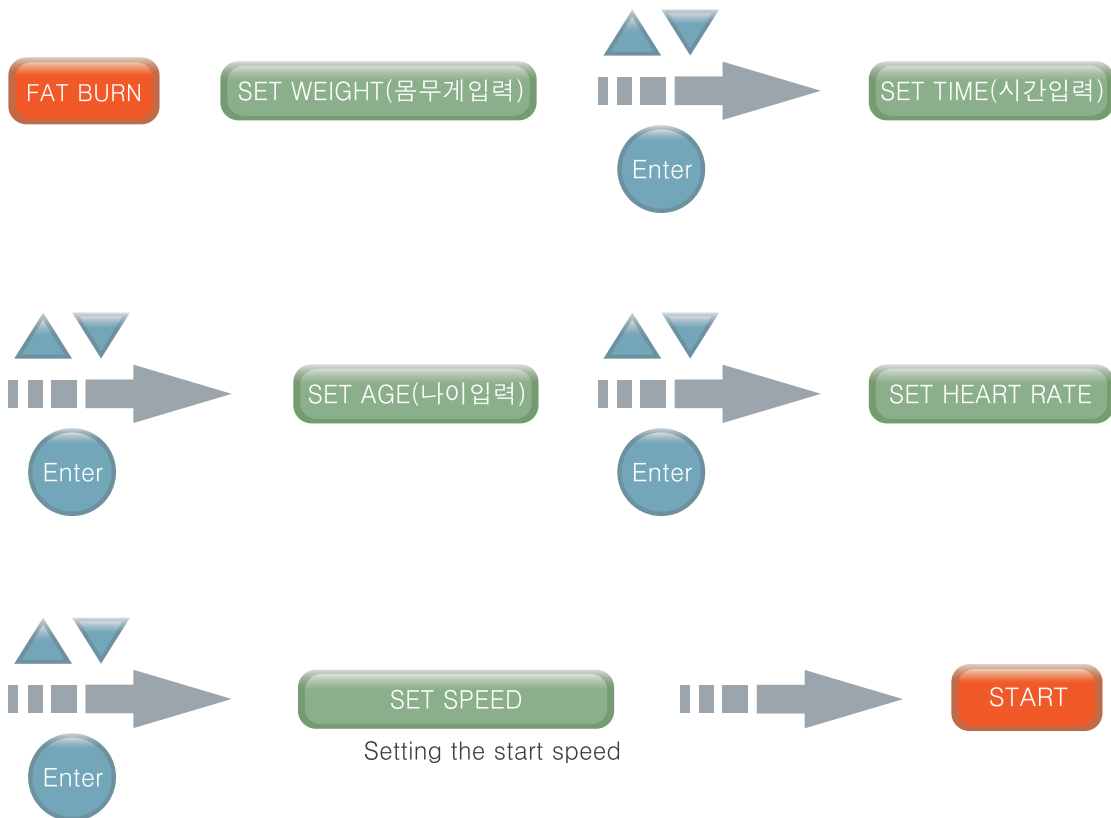
3가지의 다른 목표를 설정할 수 있으며, 목표시간, 목표거리, 목표칼로리를 설정하여 이에 따라 운동을 할 수 있음.



You can see the mark of Manual Mode in Workout Profile Window during goal workout.

(3) FAT BURN (체지방 감소 프로그램)

The FAT BURN 운동프로그램은 사용자의 최대 심박수의 65%에 맞추어 지도록 속도와 경사가 자동으로 조절된다.



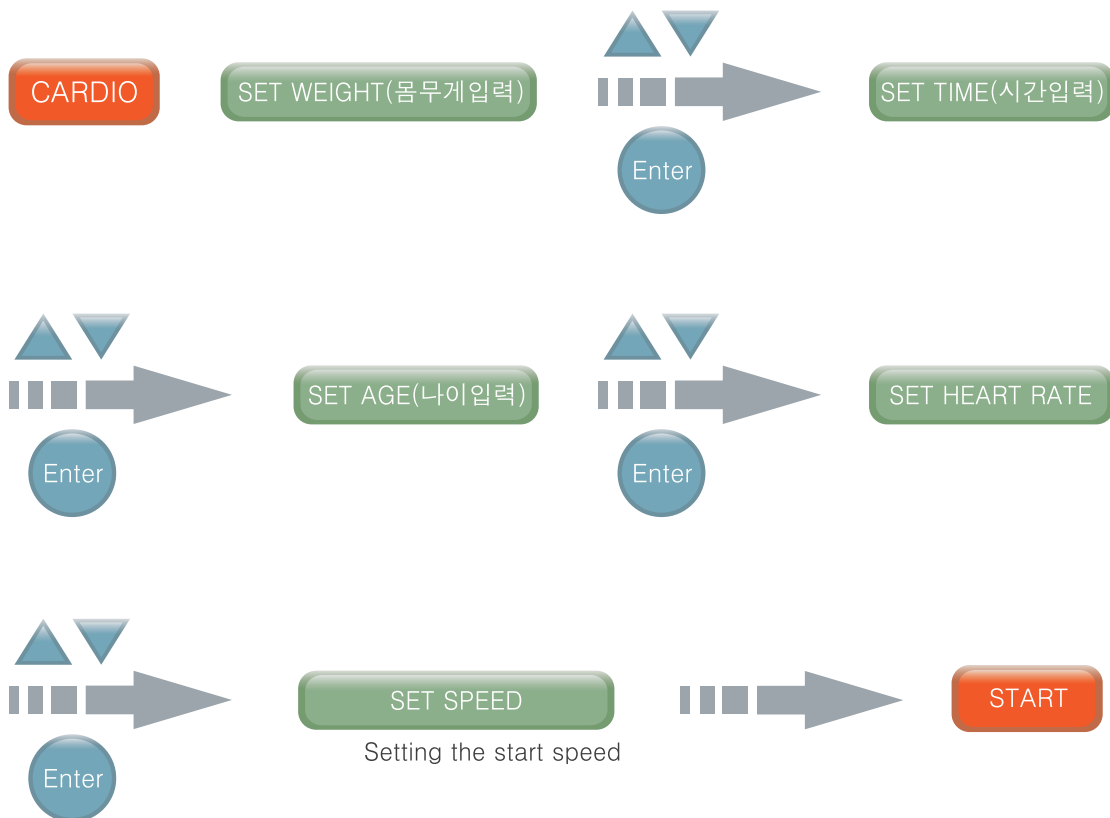
You can see the mark of Fat Burn in Workout Profile Window during Fat Burn workout.

NOTE :

Fat Burn and Cardio 프로그램은 Heart rate system이 필요합니다. 이 프로그램은 운동자의 Heart rate신호가 없으면 프로그램 자체가 무의미합니다. 운동자가 무선 하트레이트 송신기를 착용하지 않거나 터치 하트레이트 센서에서 손을 떼거나 신호가 들어오지 않으면 Dot 디스플레이 창에서 신호 없음의 표시가 됩니다.

#### (4) CARDIO MODE (심폐강화 프로그램)

The CARDIO 운동프로그램은 사용자의 최대 심박수의 80%에 맞추어 지도록 속도와 경사가 자동으로 조절된다.



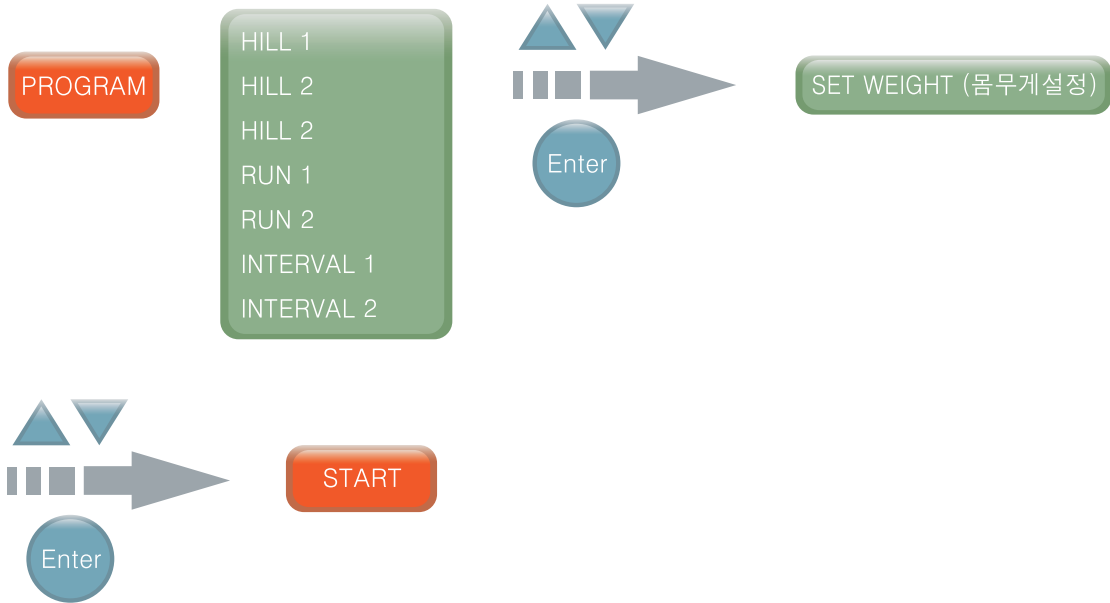
You can see the mark of Cardio Mode in Workout Profile Window during Cardio workout.

#### NOTE :

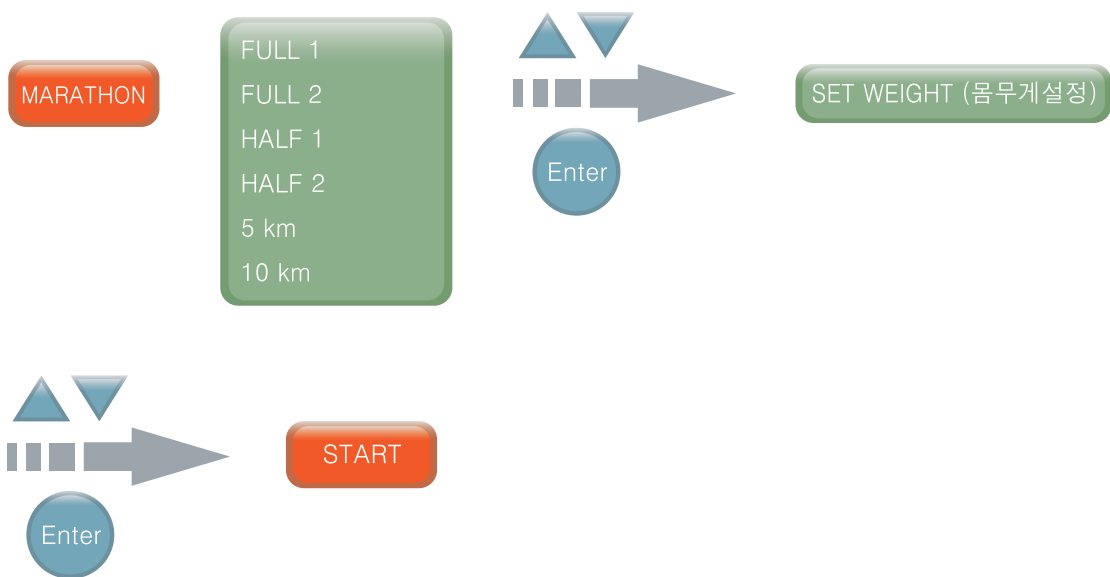
Fat Burn and Cardio 프로그램은 Heart rate system이 필요합니다. 이 프로그램은 운동자의 Heart rate신호가 없으면 프로그램 자체가 무의미합니다. 운동자가 무선 하트레이트 송신기를 착용하지 않거나 터치 하트레이트 센서에서 손을 떼거나 신호가 들어오지 않으면 Dot 디스플레이 창에서 신호 없음의 표시가 됩니다.

(5) PROGRAM MODE

운동전문가가 설계한 운동 유형별 프로그램(Hill, Run, Interval)으로 구성되어 있으며 효율적인 유산소운동이 될 수 있도록 시간, 경사와 속도가 설정되어 있습니다.



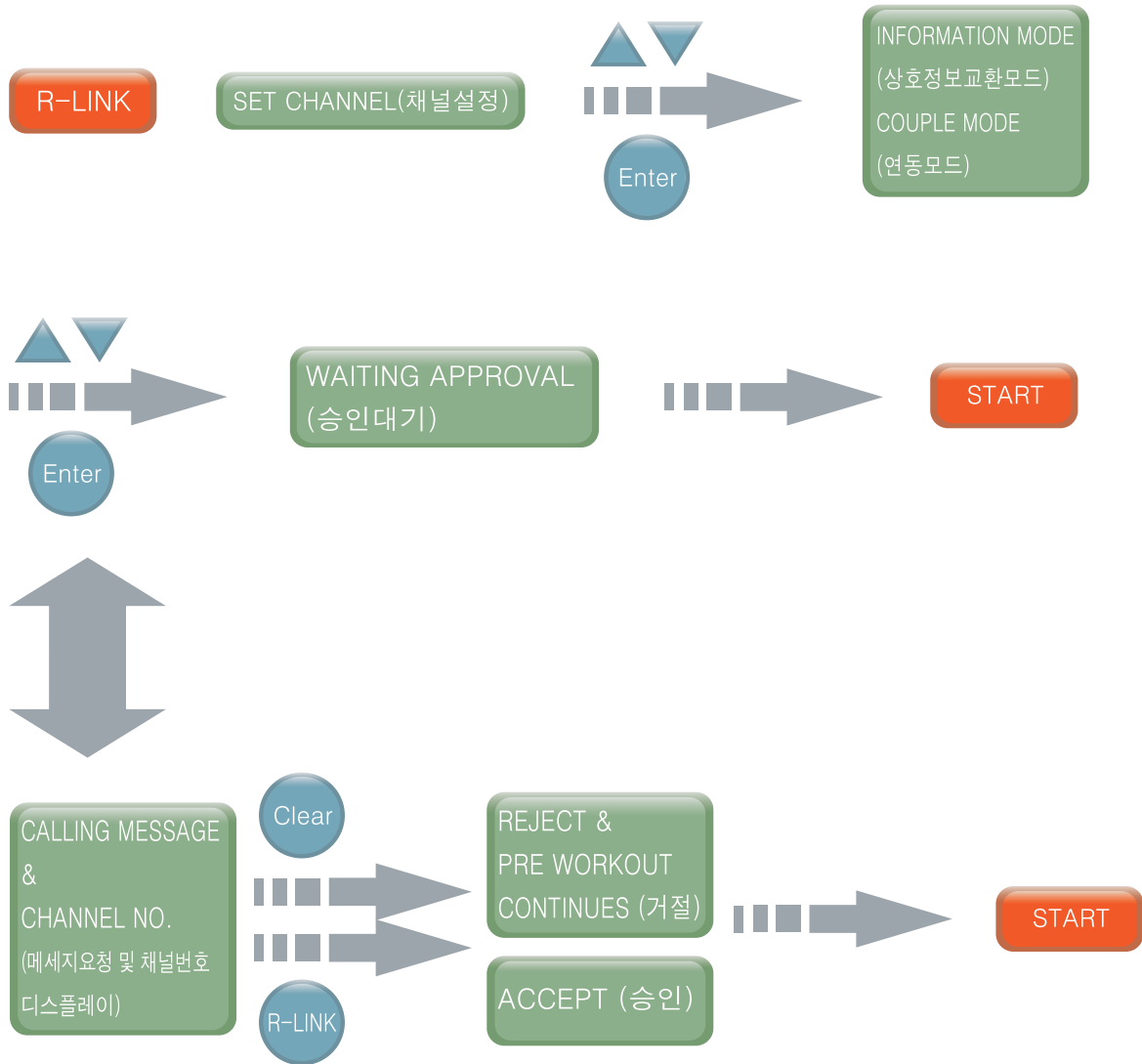
(6) MARATHON MODE





(7) R-LINK MODE

R-LINK 프로그램은 별도의 R-LINK 옵션을 구입하셔야 하며 2대 이상의 트레이드밀이 있어야 사용가능합니다.



NOTE :

R-LINK 프로그램은 별도의 R-LINK 옵션을 구입하셔야 하며 2대 이상의 트레이드밀이 있어야 사용가능합니다.

● 디스플레이 및 콘솔 조작판

사용하기에 편리하게 구성된 조작판과 보기 쉽게 구성된 디스플레이 콘솔은 각종 운동 정보들을 표시합니다.

- ① DOT 디스플레이 창
- ② MESSAGE WINDOW
- ③ FOCUS KEY
- ④ 자동프로그램모드
- ⑤ SPEED
- ⑥ TIME

▶▶ RX9000시리즈



SPEED SYNC COMFORTABLE

SPEED SYNC EXCITING

- ⑦ COOL DOWN
- ⑧ PAUSE
- ⑨ STOP
- ⑩ START
- ⑪ SPEED SYNC

프로그램

MANUAL, INTERVAL, PYRAMID, R-LINK

HEART RATE TRAINING ZONE

Maximum Heart Rate = 220 - Age

Cardio Training Zone = 65% of Maximum Heart Rate

Fat Burn Zone = 55% of Maximum Heart Rate

조작방법

START, PAUSE, COOL DOWN, STOP

TIME SELECTION, SPEED SELECTION

## ① DOT 디스플레이 창

운동하는 동안 현재 사용모드 및 상태, 속도, 시간, 심박수, 칼로리, 거리 등에 대한 각종 운동 정보를 알려준다.

## ② MESSAGE WINDOW

현재 운동 정보를 숫자로 표시한다.

표시정보 : 거리, 시간, 심박수, 칼로리, 속도



## ③ FOCUS KEY

- TIME FOCUS KEY : TIME 글자를 누르면 DOT 디스플레이 창에 현재까지의 운동시간을 누적하여 크게 확대되어 표시한다. COOL DOWN시 잔여 시간을 표시한다.
- HEART RATE FOCUS KEY : HEART RATE 글자를 누르면 DOT 디스플레이 창에 현재 심박수를 크게 확대되어 표시한다.
- CALORIES FOCUS KEY : CALORIES 글자를 누르면 DOT 디스플레이 창에 현재까지의 칼로리를 Kcal 단위로 크게 확대되어 표시한다.
- DISTANCE FOCUS KEY : DISTANCE 글자를 누르면 DOT 디스플레이 창에 현재까지 달린 거리를 km 단위로 크게 확대되어 표시한다.
- SPEED FOCUS KEY : SPEED 글자를 누르면 DOT 디스플레이 창에 현재 속도를 km/h 단위로 크게 확대되어 표시한다.

## ④ WORKOUT MODE

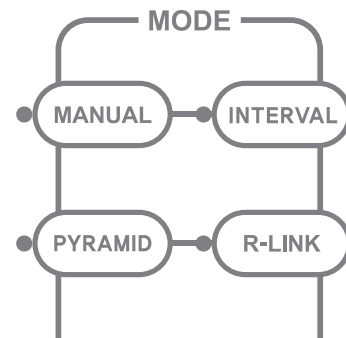
운동목적에 따라 선정한다.

MANUAL : 목표(시간,칼로리,거리)운동

INTERVAL : 속도를 강약으로 주기적으로 반복하는  
인터벌 운동

PYRAMID : 피라미드 패턴의 속도 증감을 통한 운동

R-LINK : 트레드밀끼리 무선 통신을 통해 상호 연결하여  
커플달리기 및 코칭운동이 가능(옵션, 별도구매)



## ⑤ SPEED

- 속도의 증감시에 사용하며, 0.1km/h 단위로 속도가 증감된다.
- 단축기 버튼을 누르면 목표속도까지 한번에 구현된다.



⑥ TIME

운동시간의 증감 시 사용하며, 1분 단위로 시간이 증감된다.  
단축기 버튼을 누르면 목표 운동시간을 한번에 셋팅할 수 있다.



⑦ COOL DOWN

정리운동, 서서히 감속 후 정지한다.



⑧ PAUSE

운동의 일시정지용 키, Start 키를 누르면 다시 시작한다.



⑨ STOP

기기의 정지 및 현재 프로그램의 중지



⑩ START

운동의 시작 및 입력값의 확인 키



⑪ SPEED SYNC

스피드싱크 기능의 사용 - 이 키를 누르면 사용자의 런닝속도에 맞추어 벨트가 돌아감.  
앞으로 빨리 달리면 속도가 증가하며 몸이 후진하면 속도가 감소하게 됨.



Speed Sync Comfortable

속도의 가감응답이 워킹 및 조깅에 적합하게 설정되어 있음. 최고속도 10km/h로 제한되어 있음.

Speed Sync Exciting

속도의 가감응답을 빠르게 하여 런닝 시에 적절함

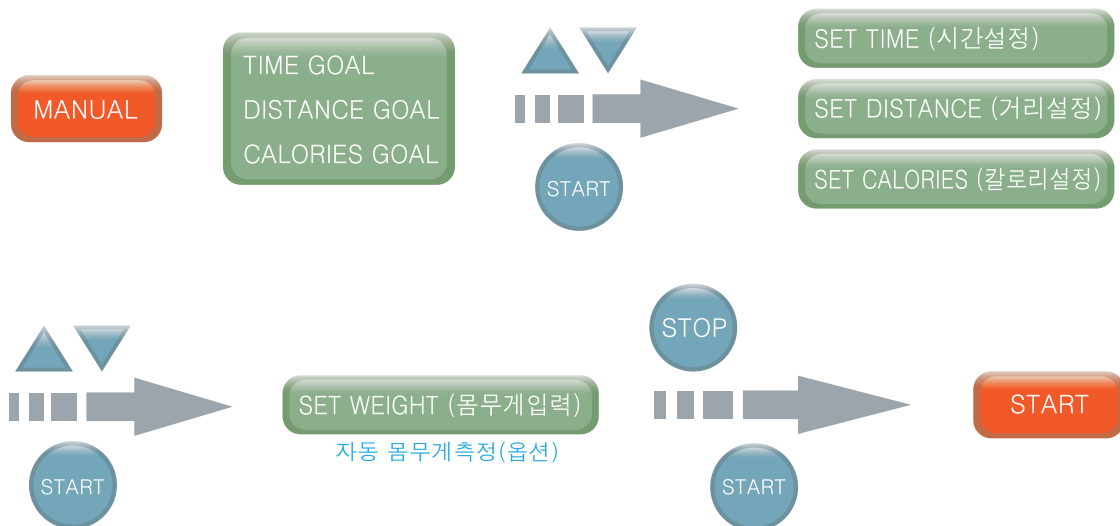
● 자동 프로그램 사용법

(1) QUICK START

- 트레드밀에 익숙하지 않은 분들이 가장 쉽게 사용할 수 있는 기능.
- START 키를 누르면 0.8km/h로 시작함.
- 속도(SPEED) 또는 경사도(INCLINE)을 가감을 통해서 운동함.

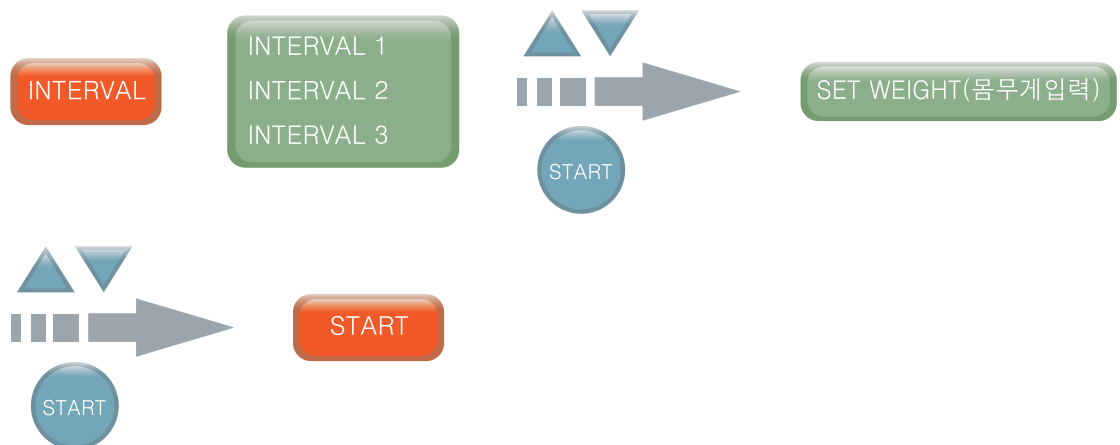
(2) MANUAL MODE (목표운동)

3가지의 다른 목표를 설정할 수 있으며, 목표시간, 목표거리, 목표칼로리를 설정하여 이에 따라 운동을 할 수 있음.



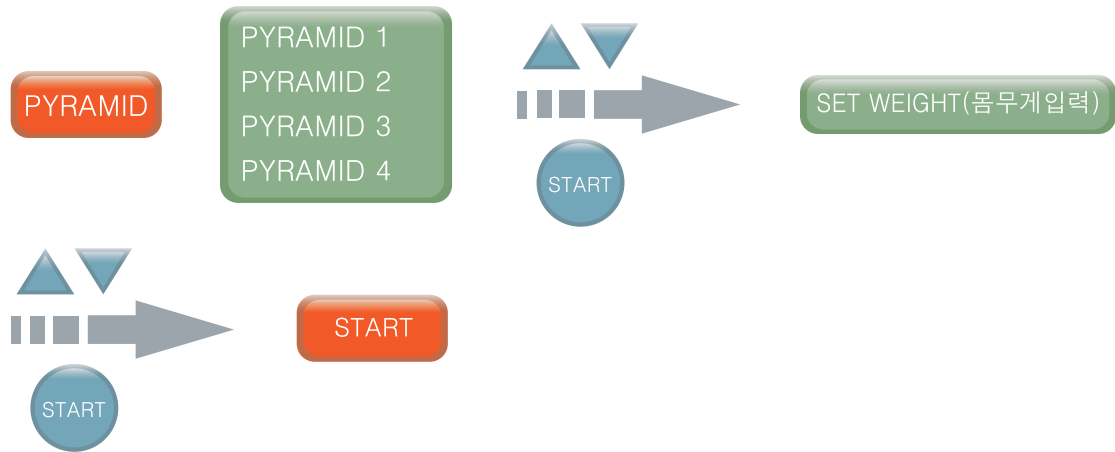
(3) INTERVAL (인터벌 운동)

운동전문가가 설계한 3가지의 인터벌 운동 프로그램으로 구성되어 있습니다.



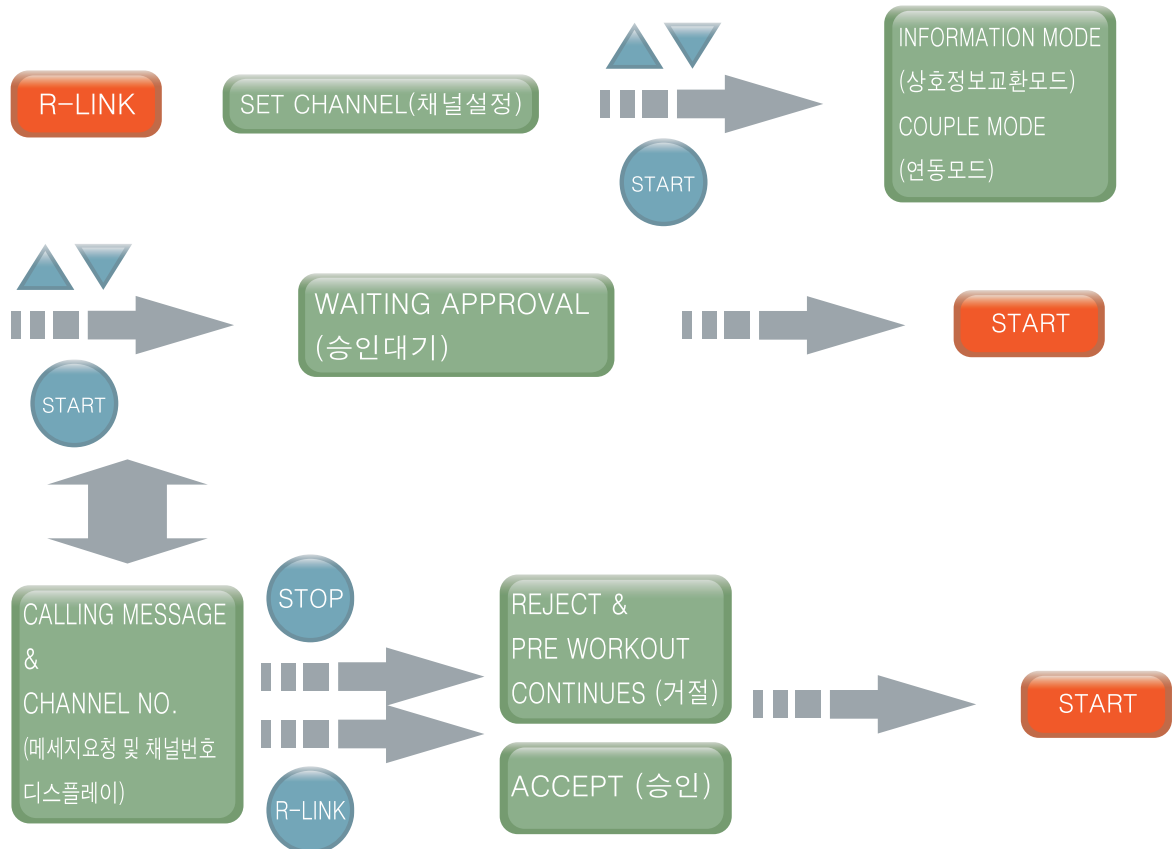
(4) PYRAMID (피라미드 운동)

운동전문가가 설계한 4가지의 피라미드 운동 프로그램으로 구성되어 있습니다.



(5) R-LINK MODE

R-LINK 프로그램은 별도의 R-LINK 옵션을 구입하셔야 하며 2대 이상의 트레드밀이 있어야 사용가능합니다.



4

제품 사양

• REDON® Comfort Series

SPEC	REDON®- Comport			
	RX9200	RX9200L	RX9300	RX9300L
속 도	0.8~16 km/h	0.8~16 km/h	0.8~20 km/h	0.8~20 km/h
스피드싱크 시스템	-	-	-	-
오토 세이프티 스탱	-	-	-	-
경 사 도	0 ~ 16% (듀얼 인클라인)	0 ~ 16% (듀얼 인클라인)	0 ~ 20% (듀얼 인클라인)	0 ~ 20% (듀얼 인클라인)
모터 사양 [HP]	3 HP [treadmill duty]	3 HP [treadmill duty]	3 HP [treadmill duty]	3 HP [treadmill duty]
구동 제어 방식	자속 벡터 제어	자속 벡터 제어	자속 벡터 제어	자속 벡터 제어
트랙 사이즈 [LxW]	1620×520mm	1620×520mm	1620×520mm	1620×520mm
제품 크기 [LxWxH]	2184×933×1537mm	2184×933×1872mm	2184×933×1537mm	2184×933×1872mm
제품 중량	190 Kg	200 Kg	190 Kg	200 Kg
롤러 직경	ø100 mm	ø100 mm	ø100 mm	ø100 mm
화면 표시	16x48 3색 도트 매트릭스, 6 FND, 메세지포커스 기능	16x48 3색 도트 매트릭스, 6 FND, 메세지포커스 기능	16x48 3색 도트 매트릭스, 6 FND, 메세지포커스 기능	16x48 3색 도트 매트릭스, 6 FND, 메세지포커스 기능
표시 정보	속도, 경사도, 시간, 거리, 칼로리, 심박수	속도, 경사도, 시간, 거리, 칼로리, 심박수	속도, 경사도, 시간, 거리, 칼로리, 심박수	속도, 경사도, 시간, 거리, 칼로리, 심박수
운동 프로그램	14 종	14 종	20 종	20 종
하트레이트 시스템	인텔리전트 터치 하트레이트 시스템 심박연동 제어프로그램	인텔리전트 터치 하트레이트 시스템 심박연동 제어프로그램	인텔리전트 터치 하트레이트 시스템 심박연동 제어프로그램	인텔리전트 터치 하트레이트 시스템 심박연동 제어프로그램
최대 허용 하중	180 Kg	180 Kg	180 Kg	180 Kg
전원 사양	220V, 50/60Hz	220V, 50/60Hz	220V, 50/60Hz	220V, 50/60Hz
무상 보증기간	3 년	3 년	3 년	3 년
TV 모니터	-	●	-	●
기 타	자동 벨트텐션 시스템 플로팅 데크 시스템	자동 벨트텐션 시스템 플로팅 데크 시스템	자동 벨트텐션 시스템 플로팅 데크 시스템	자동 벨트텐션 시스템 플로팅 데크 시스템
선택사양	Polar 무선 하트레이트 송수신기	●	●	●
	HDTV 모니터	●	-	●
	R-Link 시스템	●	●	●

※제품의 외관 및 사양은 제품의 품질을 개선하기 위해 예고없이 변경될 수 있습니다.

SPEC	REDON®- Comport		
	RX9000	RX9000L	
속 도	0.8~16 km/h	0.8~16 km/h	
스피드싱크 시스템	-	-	
오토 세이프티 스탱	-	-	
경 사 도	-	-	
모터 사양 [HP]	3 HP [treadmill duty]	3 HP [treadmill duty]	
구동 제어 방식	자속 벡터 제어	자속 벡터 제어	
트랙 사이즈 [LxW]	1620×520mm	1620×520mm	
제품 크기 [LxWxH]	2184×933×1537mm	2184×933×1872mm	
제품 중량	180 Kg	190 Kg	
롤러 직경	ø100 mm	ø100 mm	
화면 표시	8x32 3색 도트 매트릭스, 5 FND, 메세지포커스 기능	8x32 3색 도트 매트릭스, 5 FND, 메세지포커스 기능	
표시 정보	속도, 시간, 거리, 칼로리, 심박수	속도, 시간, 거리, 칼로리, 심박수	
운동 프로그램	10 종	10 종	
하트레이트 시스템	인텔리전트 터치 하트레이트 시스템 심박연동 제어프로그램	인텔리전트 터치 하트레이트 시스템 심박연동 제어프로그램	
최대 허용 하중	180 Kg	180 Kg	
전원 사양	220V, 50/60Hz	220V, 50/60Hz	
무상 보증기간	3 년	3 년	
TV 모니터	-	●	
기 타	자동 벨트텐션 시스템 플로팅 데크 시스템	자동 벨트텐션 시스템 플로팅 데크 시스템	
선택사양	Polar 무선 하트레이트 송수신기	●	●
	24 HDTV LED모니터	●	-
	R-Link 시스템	●	●

※제품의 외관 및 사양은 제품의 품질을 개선하기 위해 예고없이 변경될 수 있습니다.



## ● REDON® Safety Series

SPEC	REDON®- Safety			
	RX9200E	RX9200EL	RX9300E	RX9300EL
속 도	0.8~16 km/h	0.8~16 km/h	0.8~20 km/h	0.8~20 km/h
스피드싱크 시스템	-	-	-	-
오토 세이프티 스탱	●	●	●	●
경 사 도	0 ~ 16% (듀얼 인클라인)	0 ~ 16% (듀얼 인클라인)	0 ~ 20% (듀얼 인클라인)	0 ~ 20% (듀얼 인클라인)
모터 사양 [HP]	3 HP [treadmill duty]	3 HP [treadmill duty]	3 HP [treadmill duty]	3 HP [treadmill duty]
구동 제어 방식	자속 벡터 제어	자속 벡터 제어	자속 벡터 제어	자속 벡터 제어
트랙 사이즈 [LxW]	1620×520mm	1620×520mm	1620×520mm	1620×520mm
제품 크기 [LxWxH]	2184×933×1537mm	2184×933×1872mm	2184×933×1537mm	2184×933×1872mm
제품 중량	190 Kg	200 Kg	190 Kg	200 Kg
롤러 직경	ø100 mm	ø100 mm	ø100 mm	ø100 mm
화면 표시	16x48 3색 도트 매트릭스, 6 FND, 메세지포커스 기능	16x48 3색 도트 매트릭스, 6 FND, 메세지포커스 기능	16x48 3색 도트 매트릭스, 6 FND, 메세지포커스 기능	16x48 3색 도트 매트릭스, 6 FND, 메세지포커스 기능
표시 정보	속도, 경사도, 시간, 거리, 칼로리, 심박수	속도, 경사도, 시간, 거리, 칼로리, 심박수	속도, 경사도, 시간, 거리, 칼로리, 심박수	속도, 경사도, 시간, 거리, 칼로리, 심박수
운동 프로그램	14 종	14 종	20 종	20 종
하트레이트 시스템	인텔리전트 터치 하트레이트 시스템 심박연동 제어프로그램	인텔리전트 터치 하트레이트 시스템 심박연동 제어프로그램	인텔리전트 터치 하트레이트 시스템 심박연동 제어프로그램	인텔리전트 터치 하트레이트 시스템 심박연동 제어프로그램
최대 허용 하중	180 Kg	180 Kg	180 Kg	180 Kg
전원 사양	220V, 50/60Hz	220V, 50/60Hz	220V, 50/60Hz	220V, 50/60Hz
무상 보증기간	3 년	3 년	3 년	3 년
TV 모니터	-	●	-	●
기 타	자동 벨트텐션 시스템 플로팅 데크 시스템	자동 벨트텐션 시스템 플로팅 데크 시스템	자동 벨트텐션 시스템 플로팅 데크 시스템	자동 벨트텐션 시스템 플로팅 데크 시스템
선택사양	Polar 무선 하트레이트 송수신기	●	●	●
	HDTV 모니터	●	-	●
	R-Link 시스템	●	●	●

※제품의 외관 및 사양은 제품의 품질을 개선하기 위해 예고없이 변경될 수 있습니다.

SPEC	REDON <sup>®</sup> - Safety		
	RX9000E	RX9000EL	
속 도	0.8~16 km/h	0.8~16 km/h	
스피드싱크 시스템	-	-	
오토 세이프티 스탱	●	●	
경 사 도	-	-	
모터 사양 [HP]	3 HP [treadmill duty]	3 HP [treadmill duty]	
구동 제어 방식	자속 벡터 제어	자속 벡터 제어	
트랙 사이즈 [LxW]	1620×520mm	1620×520mm	
제품 크기 [LxWxH]	2184×933×1537mm	2184×933×1872mm	
제품 중량	180 Kg	190 Kg	
롤러 직경	ø100 mm	ø100 mm	
화면 표시	8x32 3색 도트 매트릭스, 5 FND, 메세지포커스 기능	8x32 3색 도트 매트릭스, 5 FND, 메세지포커스 기능	
표시 정보	속도, 시간, 거리, 칼로리, 심박수	속도, 시간, 거리, 칼로리, 심박수	
운동 프로그램	10 종	10 종	
하트레이트 시스템	인텔리전트 터치 하트레이트 시스템 심박연동 제어프로그램	인텔리전트 터치 하트레이트 시스템 심박연동 제어프로그램	
최대 허용 하중	180 Kg	180 Kg	
전원 사양	220V, 50/60Hz	220V, 50/60Hz	
무상 보증기간	3 년	3 년	
TV 모니터	-	●	
기 타	자동 벨트텐션 시스템 플로팅 데크 시스템	자동 벨트텐션 시스템 플로팅 데크 시스템	
선택사양	Polar 무선 하트레이트 송수신기	●	●
	24 HDTV LED모니터	●	-
	R-Link 시스템	●	●

※제품의 외관 및 사양은 제품의 품질을 개선하기 위해 예고없이 변경될 수 있습니다.

## ● REDON® Liberty Series

SPEC		REDON®- Liberty			
		RX9200S	RX9200SL	RX9300S	RX9300SL
속 도		0.8~16 km/h	0.8~16 km/h	0.8~20 km/h	0.8~20 km/h
스피드싱크 시스템		●	●	●	●
오토 세이프티 스탱		●	●	●	●
경 사 도		0 ~ 16% (듀얼 인클라인)	0 ~ 16% (듀얼 인클라인)	0 ~ 20% (듀얼 인클라인)	0 ~ 20% (듀얼 인클라인)
모터 사양 [HP]		3 HP [treadmill duty]	3 HP [treadmill duty]	3 HP [treadmill duty]	3 HP [treadmill duty]
구동 제어 방식		자속 벡터 제어	자속 벡터 제어	자속 벡터 제어	자속 벡터 제어
트랙 사이즈 [LxW]		1620×520mm	1620×520mm	1620×520mm	1620×520mm
제품 크기 [LxWxH]		2184×933×1537mm	2184×933×1872mm	2184×933×1537mm	2184×933×1872mm
제품 중량		190 Kg	200 Kg	190 Kg	200 Kg
롤러 직경		ø100 mm	ø100 mm	ø100 mm	ø100 mm
화면 표시		16x48 3색 도트 매트릭스, 6 FND, 메세지포커스 기능	16x48 3색 도트 매트릭스, 6 FND, 메세지포커스 기능	16x48 3색 도트 매트릭스, 6 FND, 메세지포커스 기능	16x48 3색 도트 매트릭스, 6 FND, 메세지포커스 기능
표시 정보		속도, 경사도, 시간, 거리, 칼로리, 심박수	속도, 경사도, 시간, 거리, 칼로리, 심박수	속도, 경사도, 시간, 거리, 칼로리, 심박수	속도, 경사도, 시간, 거리, 칼로리, 심박수
운동 프로그램		14 종	14 종	20 종	20 종
하트레이트 시스템		인텔리전트 터치 하트레이트 시스템 심박연동 제어프로그램	인텔리전트 터치 하트레이트 시스템 심박연동 제어프로그램	인텔리전트 터치 하트레이트 시스템 심박연동 제어프로그램	인텔리전트 터치 하트레이트 시스템 심박연동 제어프로그램
최대 허용 하중		180 Kg	180 Kg	180 Kg	180 Kg
전원 사양		220V, 50/60Hz	220V, 50/60Hz	220V, 50/60Hz	220V, 50/60Hz
무상 보증기간		3 년	3 년	3 년	3 년
TV 모니터		-	●	-	●
기 타		자동 벨트텐션 시스템 플로팅 데크 시스템	자동 벨트텐션 시스템 플로팅 데크 시스템	자동 벨트텐션 시스템 플로팅 데크 시스템	자동 벨트텐션 시스템 플로팅 데크 시스템
선택사양	Polar 무선 하트레이트 송수신기	●	●	●	●
	HDTV 모니터	●	-	●	-
	R-Link 시스템	●	●	●	●

※제품의 외관 및 사양은 제품의 품질을 개선하기 위해 예고없이 변경될 수 있습니다.

SPEC	REDON <sup>®</sup> - Liberty		
	RX9000S	RX9000SL	
속 도	0.8~16 km/h	0.8~16 km/h	
스피드싱크 시스템	●	●	
오토 세이프티 스탱	●	●	
경 사 도	-	-	
모터 사양 [HP]	3 HP [treadmill duty]	3 HP [treadmill duty]	
구동 제어 방식	자속 벡터 제어	자속 벡터 제어	
트랙 사이즈 [LxW]	1620×520mm	1620×520mm	
제품 크기 [LxWxH]	2184×933×1537mm	2184×933×1872mm	
제품 중량	180 Kg	190 Kg	
롤러 직경	ø100 mm	ø100 mm	
화면 표시	8x32 3색 도트 매트릭스, 5 FND, 메세지포커스 기능	8x32 3색 도트 매트릭스, 5 FND, 메세지포커스 기능	
표시 정보	속도, 시간, 거리, 칼로리, 심박수	속도, 시간, 거리, 칼로리, 심박수	
운동 프로그램	10 종	10 종	
하트레이트 시스템	인텔리전트 터치 하트레이트 시스템 심박연동 제어프로그램	인텔리전트 터치 하트레이트 시스템 심박연동 제어프로그램	
최대 허용 하중	180 Kg	180 Kg	
전원 사양	220V, 50/60Hz	220V, 50/60Hz	
무상 보증기간	3 년	3 년	
TV 모니터	-	●	
기 타	자동 벨트텐션 시스템 플로팅 데크 시스템	자동 벨트텐션 시스템 플로팅 데크 시스템	
선택사양	Polar 무선 하트레이트 송수신기	●	●
	24 HDTV LED모니터	●	-
	R-Link 시스템	●	●

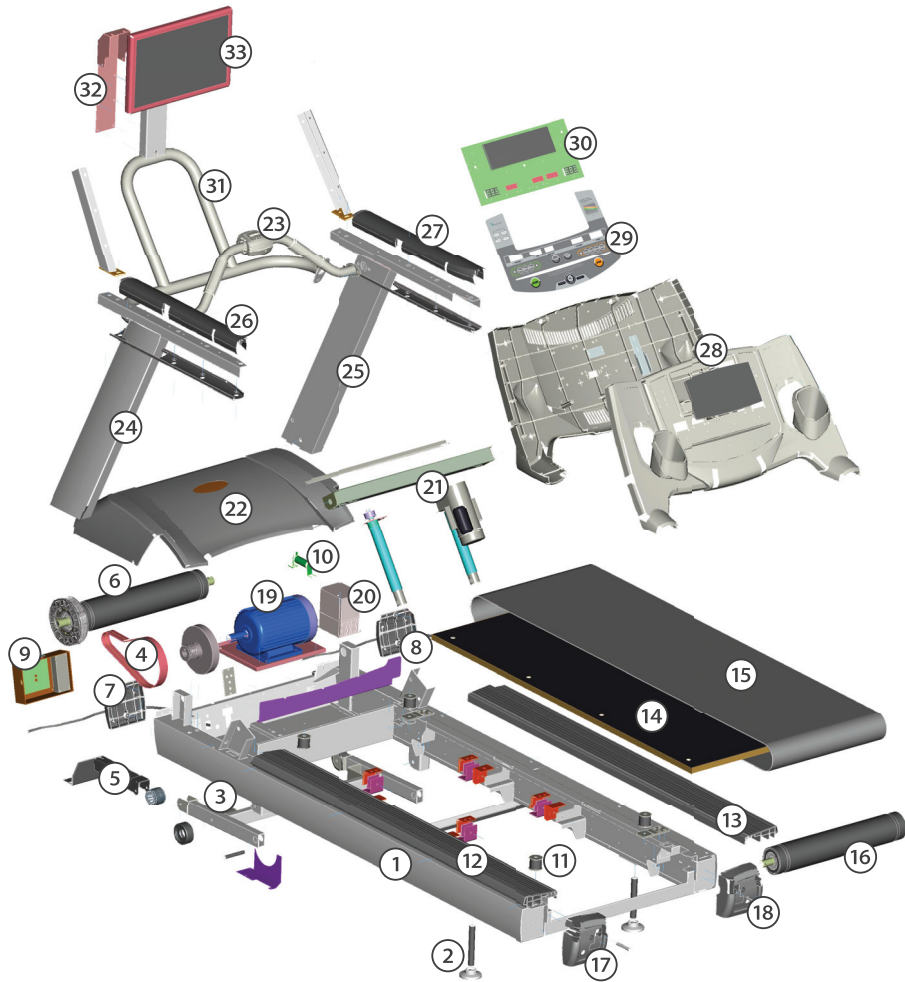
※제품의 외관 및 사양은 제품의 품질을 개선하기 위해 예고없이 변경될 수 있습니다.

## ● REDON

SPEC		REDON®
		RX9300H
속 도		0.8~25 km/h
스피드싱크 시스템		●
오토 세이프티 스탱		●
경 사 도		0 ~ 20% (듀얼 인클라인)
모터 사양 [HP]		5 HP [treadmill duty]
구동 제어 방식		자속 벡터 제어
트랙 사이즈 [LxW]		1620 × 520mm
제품 크기 [LxWxH]		2184 × 933 × 1537mm
제품 중량		190 Kg
롤러 직경		ø100 mm
화면 표시		16x48 3색 도트 매트릭스, 6 FND, 메세지포커스 기능
표시 정보		속도, 경사도, 시간, 거리, 칼로리, 심박수
운동 프로그램		20 종
하트레이트 시스템		인텔리전트 터치 하트레이트 시스템 심박연동 제어프로그램
최대 허용 하중		180 Kg
전원 사양		220V, 50/60Hz
무상 보증기간		3 년
TV 모니터		-
기 타		자동 벨트텐션 시스템 플로팅 데크 시스템
선택사양	Polar 무선 하트레이트 송수신기	●
	HDTV 모니터	●
	R-Link 시스템	●

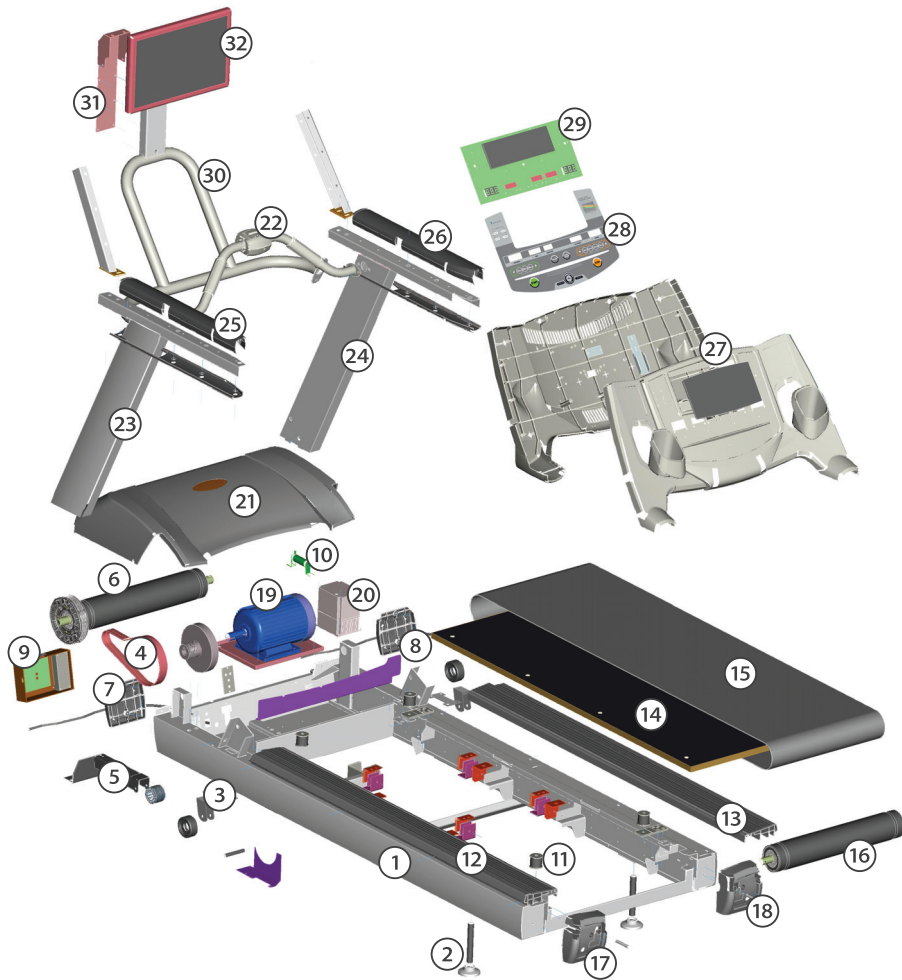
※제품의 외관 및 사양은 제품의 품질을 개선하기 위해 예고없이 변경될 수 있습니다.

# 5 전개도 및 부품리스트



## ▶▶ RX9300/RX9200시리즈

NO.	Parts	Q'ty	NO.	Parts	Q'ty	NO.	Parts	Q'ty
1	메인프레임	1	12	왼쪽 발판	1	23	프런트 핸들	1
2	높이조절 풋	2	13	오른쪽 발판	1	24	왼쪽 기둥	1
3	인클라인 리프트 바	1	14	데크	1	25	오른쪽 기둥	1
4	모터벨트(V-Belt)	1	15	런닝벨트	1	26	왼쪽 핸들 커버	1
5	오토 텐션 부	1	16	중동롤러	1	27	오른쪽 핸들 커버	1
6	구동 롤러	1	17	왼쪽 후면 커버	1	28	조작판 콘솔	1
7	왼쪽 전면 커버	1	18	오른쪽 후면 커버	1	29	멤브레인 시트	1
8	오른쪽 전면 커버	1	19	구동 모터	1	30	콘솔 보드	1
9	제어보드 박스	1	20	인버터	1	31	LED 브라켓	1
10	제동저항	1	21	인클라인 모터	1	32	LED 브라켓 커버	1
11	서스펜션장치	8	22	모터커버	1	33	LED TV	1



## ▶▶ RX9000시리즈

NO.	Parts	Q'ty	NO.	Parts	Q'ty	NO.	Parts	Q'ty
1	메인프레임	1	12	왼쪽 발판	1	23	왼쪽 기둥	1
2	높이조절 풋	2	13	오른쪽 발판	1	24	오른쪽 기둥	1
3	휠	2	14	데크	1	25	왼쪽 핸들 커버	1
4	모터벨트(V-Belt)	1	15	런닝벨트	1	26	오른쪽 핸들 커버	1
5	오토 텐션 부	1	16	중동롤러	1	27	조작판 콘솔	1
6	구동 롤러	1	17	왼쪽 후면 커버	1	28	멤브레인 시트	1
7	왼쪽 전면 커버	1	18	오른쪽 후면 커버	1	29	콘솔 보드	1
8	오른쪽 전면 커버	1	19	구동 모터	1	30	LED 브라켓	1
9	제어보드 박스	1	20	인버터	1	31	LED 브라켓 커버	1
10	제동저항	1	21	모터커버	1	32	LED TV	1
11	서스펜션장치	8	22	프런트 핸들	1			

# 6

## 유지보수

### 1. ERROR 발생시 대처 방법

- ◆ 제품의 속도조절이 부드럽지 않을 때
  - 전원의 접지가 잘 연결되었는지 확인하십시오.
  - 접지에 이상이 없을 때에는 고객센터에 연락을 하십시오.
- ◆ 전원이 안 켜짐
  - 온/오프 스위치를 다시 조작하십시오.
  - 전선이 손상을 입었을 때 전원 선을 교체하시고 계속적인 문제 발생시 고객센터에 연락을 하십시오.

 **주의**

확실하고 안전한 장비 사용을 위해 접지가 있는 콘센트에 연결하십시오.

- ◆ 런닝머신의 벨트가 밀리는 경우
  - 설치된 바닥의 수평을 유지하고 제품 자체가 수평을 이루는지 확인하십시오.
  - 메뉴얼을 참고하여 런닝머신의 런닝벨트를 재조정하여 주십시오.
- ◆ 기계 밑에서 마찰 소리
  - 본 제품 이외에 제품에 묻은 이물질 또는 방해물이 있는지 확인하십시오.
- ◆ 이유없이 속도가 감소되는 경우
  - 사용자는 메뉴얼이 제시하는 올바른 방법을 이용하여 런닝머신을 사용하는지에 대하여 체크하십시오.
  - 반대로 걷는 행위나 런닝벨트의 정상적인 움직임과 반대되는 행위를 하지 마십시오.
  - 런닝벨트의 훼손상태를 점검한 후 런닝벨트에 이상이 있으면 교체하여 주십시오.
  - 런닝데크의 상태를 점검하여 마모가 심한 경우 런닝데크를 교체하여 주십시오.
- ◆ 제품이 갑자기 멈춰지는 경우
  - Emergency stop(비상정지)가 동작되었는지 확인하십시오.
  - 전원이 꺼지지 않았는지 확인하십시오.
  - 지속적인 현상이 발생하면 고객센터에 연락을 하십시오.
- ◆ 전선이 손상을 입었을 때
  - 전원 선을 교체하십시오.
  - 지속적인 현상이 발생하면 고객센터에 연락을 하십시오.



## 2. 유지보수 방법

### ◆ 관리 및 예방

- 건조하고 부드러운 천을 이용하여 제품의 겉면을 청소하여 주십시오.  
암모니아, 산 종류의 액체를 이용하여 청소하지 마십시오.
- Emergency stop(비상정지) 및 정지 버튼의 기능을 적어도 일주일에 한번씩 검사하여 주십시오.
- 제품 밑면의 공간에 제품에 피해가 될 수 있는 방해물, 먼지 등을 진공청소기를 이용하여 청소하여 주십시오.
- 런닝벨트에 이물질 등을 진공청소기를 이용하여 청소하여 주십시오.
- 사용하기 전에 런닝벨트 및 런닝데크에 이물질 등이 묻어있는지 확인하시고 사용하십시오.
- 런닝벨트가 틀어져 있는지 확인하시고 사용하십시오.
- 런닝머신의 런닝벨트 조정방법은 본 매뉴얼을 확인하시거나 고객센터에 연락을 하십시오.

### ◆ 심박수(맥박) 감지기 이상 예방

- 심박수(맥박)이 불분명하거나 이상이 발견되면 다음에 따라 행동하십시오.
- 센서에 손바닥이 잘 접촉되도록 하여 사용하십시오.
- 습기가 있는 천으로 센서의 외부를 청소하십시오.
- 필요 시 손을 건조시켜 손이 미끄러지지 않게 하십시오.
- 센서에 일정한 압력을 가하십시오.

### 알림

제품 및 사용자의 안전은 사용자의 정기적인 관리가 유지되어야만 보장받을 수 있습니다.  
고장이 난 부품의 경우 수리되거나 교환될 때까지 제품을 사용하지 마십시오.  
아래에 요약된 대로 사용을 함에 있어 부적절하다고 판단되는 유형 또는 무형의 방해물을  
안전하게 제거 또는 변경할 수 있도록 하여 주십시오.

 **알림**

제품의 외부를 청소할 시에는 부드럽고 가벼운 천을 이용하시기 바라며, 직접적으로 제품을 청소하기보다는 천을 이용하여 청소하신 후 진공청소기를 이용하여 청소하여 주시기 바랍니다.

◆ **제품 관리 일정표**  
 제품의 관리 및 고장 예방을 위해 다음에 따라 행동하십시오.

항목	매주	매월	분기별	연2회	연1회
디스플레이 콘솔/활동 영역					
디스플레이부	청소			점검	
스위치	청소	점검			
컵 홀더	청소				점검
비상스위치	청소/점검				
전방 핸들	청소			점검	
측면 핸드레일	청소			점검	
프레임					
모터 덮개	청소				
모터룸		진공 청소		점검	
구동 벨트				점검	
레벨 풋		점검/조정			
런닝 벨트			점검		
전방 롤러				점검	
후방 롤러				점검	
런닝 데크	청소		점검		
센서	점검				
일반					
기기 수평	*점검				
벨트 가운데 맞춤	점검				
프레임 후미 덮개		육안 점검			
볼트/너트				점검	

\* 수평 표시기를 사용하여 점검합니다.

7

품질보증

● 품질 보증 내용

1. 본 제품의 품질보증기간은 제품 구입 후 3년입니다.  
단 품질보증기간 천재지변이나 고객의 과실로 인한 고장은 유상 처리됩니다.
2. 보증기간 내에 다음과 같은 고장이 발생한 경우 무상수리 또는 소비자 피해보상 규정에 따라 보상해 드립니다.
  - 정상적인 마모, 파손에 의한 경우
  - 제조상의 결함일 경우
  - 자연 발생적인 고장이 발생한 경우
3. 본 품질 보증내용은 국내에서만 유효합니다.

● 유상 서비스(무상 보증 제외) 내용

1. 사고 또는 천재지변으로 인하여 발생한 고장
2. 고객이 또는 취급 부주의 또는 잘못된 사용방법으로 인한 고장
3. 당사의 A/S 기사 및 대리점 전문 기사 이외의 사람이 수리 또는 개조를 실시하여 발생한 고장
4. 증여 받거나 또는 중고로 구입한 제품에서 발생한 고장
5. 소비자가 분실한 각종 부품들에 대한 요청이 있는 경우
6. 가정용 제품을 상업용으로 사용하여 발생한 고장
7. 무상 보증 기간내인 경우라도 수명을 다한 부품(소모성부품)의 교체가 필요한 경우

● 서비스 센터

서비스 센터

(주)디랙스에서는 제품, 판매, 사후 서비스 등 회사 전반에 걸친 고객의 고충사항, 제안 및 건의 내용을 적극 수렴하고 있습니다. 제품 사용 중 고장 발생이나 기타 의문 사항이 있으시면 본사 홈페이지 또는 아래 연락처로 문의하시기 바랍니다.

본사 고객 상담실

TEL : 031 - 459 - 8530

FAX : 031 - 459 - 8531

Home page : www.draxfit.com

E-mail : drax@draxfit.com

- 본 제품들은 제품의 성능 향상을 위하여 사전 예고없이 사양이 변경될 수 있습니다.

<table border="1" style="width: 100%; border-collapse: collapse;"> <tr> <td style="background-color: #008080; color: white; padding: 2px;">제 품 명</td> <td style="padding: 5px;"></td> </tr> <tr> <td style="background-color: #008080; color: white; padding: 2px;">제 품 번 호</td> <td style="padding: 5px;"></td> </tr> <tr> <td style="background-color: #008080; color: white; padding: 2px;">고객사향</td> <td style="padding: 5px;">□□□-□□□</td> </tr> <tr> <td style="padding: 5px;">성명</td> <td style="padding: 5px;">전화</td> </tr> </table>	제 품 명		제 품 번 호		고객사향	□□□-□□□	성명	전화	<table border="1" style="width: 100%; border-collapse: collapse;"> <tr> <td style="background-color: #008080; color: white; padding: 2px;">구입일자</td> <td style="padding: 5px;"></td> </tr> <tr> <td style="background-color: #008080; color: white; padding: 2px;">보증기간</td> <td style="padding: 5px;"></td> </tr> <tr> <td style="background-color: #008080; color: white; padding: 2px;">판 매 점</td> <td style="padding: 5px;"></td> </tr> <tr> <td style="padding: 5px;">전화</td> <td style="padding: 5px;"></td> </tr> </table>	구입일자		보증기간		판 매 점		전화	
제 품 명																	
제 품 번 호																	
고객사향	□□□-□□□																
성명	전화																
구입일자																	
보증기간																	
판 매 점																	
전화																	



## 주식회사 디랙스

14086 경기도 안양시 만안구 전파로 62번길 26

Tel : 031-459-8530 Fax : 031-459-8531

E-mail : drax@draxfit.com [www.draxfit.com](http://www.draxfit.com)/[www.drax.co.kr](http://www.drax.co.kr)